

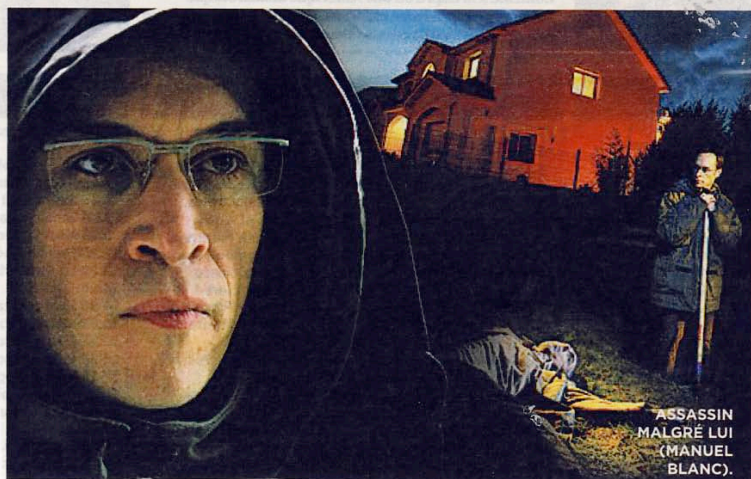
Vitrage à la corde

Téléfilm de Laurent Bouhnik (France, 2009), d'après Colin Thibert (éd. La Branche). Dans la collection « Suite noire » (3/8). 60 mn. Inédit. Avec Manuel Blanc, Jackie Berroyer, Karole Rocher, Bibi Naceri, Marie-Lorna Vaconsin, Moon Dailly, Michel Muller et Tom Novembre.

Chef représentant de commerce d'une entreprise de double-vitrage, hâbleur, menteur, machiste, Gabriel n'a qu'une idée en tête : entreprendre Bérangère, blonde à gros seins fraîche émoulue de la nouvelle promotion de vendeurs tout-terrain. A l'issue d'un pot trop arrosé, il l'embarque dans son 4x4. Mais à force d'éviter les barrages de police – pour cause d'alcoolémie avérée – et d'emprunter les chemins à travers bois, il percute une voiture qui plonge dans le fossé. « Ah, non, c'est pas vrai ! Elle va finir par foutre ma soirée à l'eau, celle-là ! » En tentant mollement de porter secours à la femme coincée dans la carcasse, il laisse choir le briquet qui l'aidait à trouer l'ombre. Le tout s'embrase, sous les yeux de Bérangère, sortie de sa torpeur alcoolisée. Et la belle de se sauver en hurlant ! Mal lui en prend, puisqu'une branche aura raison de sa cavale. Gabriel n'a plus le choix. Pour protéger son train de vie, sa maison, sa femme, ses deux enfants et leur électroménager, il enterre le corps. Son premier cadavre...

Synthèse jubilatoire de *Columbo* et de *Dexter*, *Vitrage à la corde* se joue des codes de la série noire sur le mode de la parodie décalée. Nimbé de jaune ou de vert, usant de plans serrés sur les visages, de contre-plongées inquiétantes, d'images arrêtées qui permettent à la voix off de Gabriel de déployer ses commentaires, le film est un bijou d'humour et de maîtrise. Magistrales aussi sont les prestations de Jackie Berroyer en flic claudiquant et coriace, de Manuel Blanc en opportuniste veule et cynique. Et au-delà de la stylisation léchée, l'air de rien, la comédie s'empare du thème de la réussite sociale, des moyens mis en œuvre pour y parvenir et la préserver. **MARIE CAILLETET**

DVD commercialisés par France Télévisions Distribution à partir du 23 septembre.



ASSASSIN
MALGRÉ LUI
(MANUEL
BLANC).